

Trabajadoras formadas



1.212.904

Participantes



1.955.029

Duración media de la formación (horas)



14,6

Tasa de cobertura formativa



32,4%

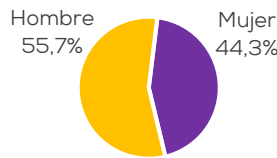
* Las trabajadoras formadas han recibido de sus empresas una media de 23,6 horas de formación en el año.

* Cada trabajadora formada ha realizado de media 1,6 acciones formativas en el año.

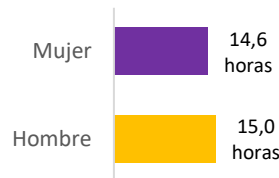
* Cada trabajadora da lugar a tantas participantes como cursos realice en el año.



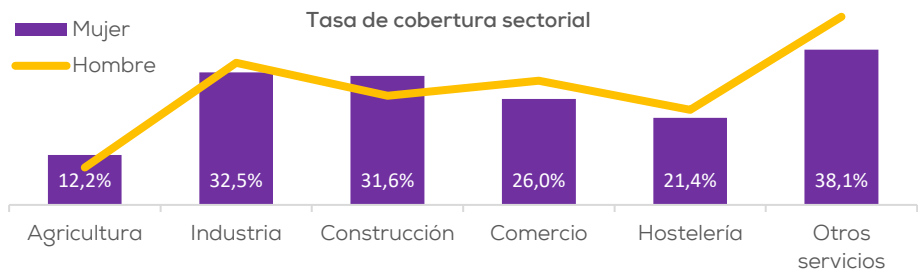
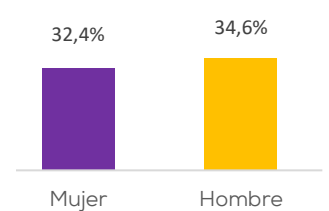
% participantes



Duración media



Tasa de cobertura



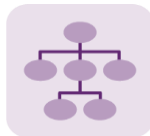
Perfil de las participantes

Nivel de estudios



Primarios	24,7%
Secundarios	29,1%
Terciarios	45,3%

Categoría profesional



Directiva	3,0%
Mando Intermedio	9,8%
Técnica	24,1%
Trab. Cualificada	43,5%
Trab. Baja Cualificación	19,7%

Variación anual

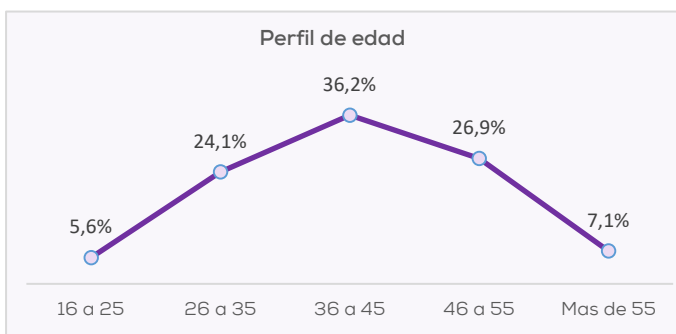


Participantes	10,4%	▲
Horas	2,3%	▲
Media de Horas	-1,2	▼
Tasa de Cobertura	2,1	▲

Contenidos formativos

Área funcional	Mujeres participantes	Duración media
Administración y auditoría	19,4%	12,4
Seguridad y prevención	12,3%	10,5
Finanzas y seguros	10,3%	11,7
Compraventa	6,8%	10,9
Formación y educación	6,6%	11,3
Lenguas extranjeras	6,4%	28,7
Sistemas y telemática	6,0%	19,8
Alimentos diversos	5,8%	10,5
Atención social	4,8%	11,8
Competencia clave	4,8%	31,4
Atención sanitaria	4,1%	12,6
Gestión de la información y comunicación	2,6%	8,8

Perfil de edad



Más datos en: [Estadísticas Fundae](https://estadisticas.fundae.es)