

Trabajadoras formadas



1.212.904

Participantes



1.770.729

Duración media de la formación (horas)



15,8

Tasa de cobertura formativa



30,3%

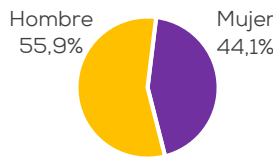
* Las trabajadoras formadas han recibido de sus empresas una media de 24,5 horas de formación en el año.

* Cada trabajadora formada ha realizado de media 1,6 acciones formativas en el año.

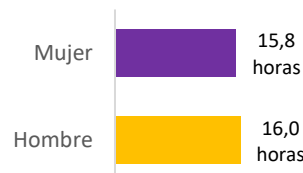
* Cada trabajadora da lugar a tantas participantes como cursos realice en el año.



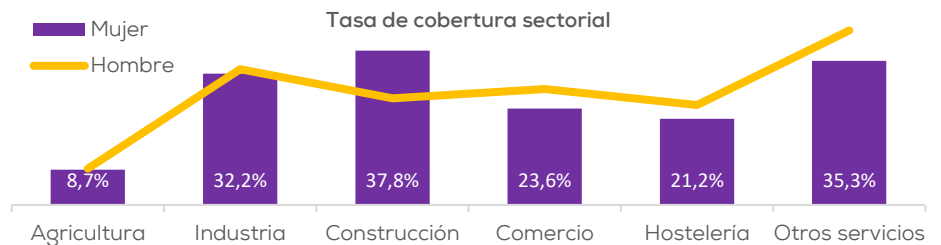
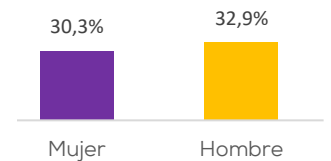
% participantes



Duración media



Tasa de cobertura



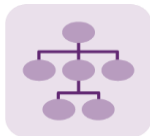
Perfil de las participantes

Nivel de estudios



Primarios	26,7%
Secundarios	30,1%
Terciarios	42,2%

Categoría profesional



Directiva	3,0%
Mando Intermedio	9,7%
Técnica	24,9%
Trab. Cualificada	41,4%
Trab. Baja Cualificación	21,1%

Variación anual

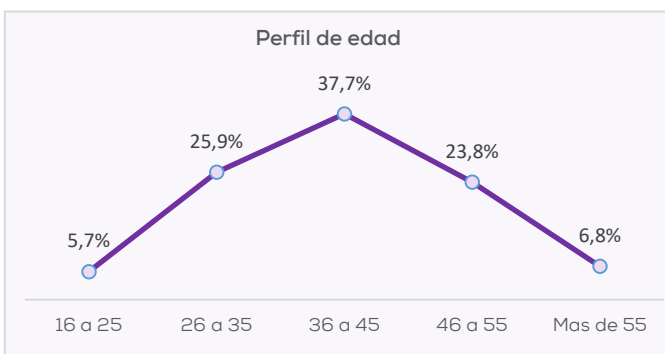


Participantes	6,9%	▲
Horas	-1,6%	▼
Media de Horas	-1,4	▼
Tasa de Cobertura	0,7	▲

Contenidos formativos

Área funcional	Mujeres participantes	Duración media
Administración y auditoría	19,4%	13,0
Seguridad y prevención	12,1%	12,1
Finanzas y seguros	9,1%	14,9
Compraventa	8,1%	13,9
Lenguas extranjeras	7,1%	29,5
Formación y educación	6,4%	12,8
Alimentos diversos	6,2%	13,1
Sistemas y telemática	6,0%	21,5
Atención social	5,1%	12,9
Atención sanitaria	4,0%	14,3
Gestión de la información y comunicación	3,1%	9,2
Competencia clave	2,7%	28,7

Perfil de edad



Más datos en: [Estadísticas Fundae](http://estadisticas.fundae.es)