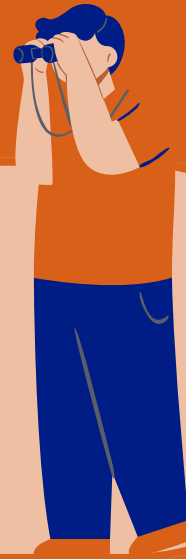


¿CÓMO USAR EL BUSCADOR ESCO?



BUSCA LO QUE NECESITAS

- Escribe el **nombre de la ocupación, competencia o conocimiento** que te interesa en el buscador principal
- Si el resultado aparece vacío, **prueba con sinónimos o términos alternativos**. ¡ESCO siempre tiene algo para ti!
- Usa los **filtros de categorías** (ocupaciones, competencias o conocimientos) para resultados más precisos

DESCUBRE LAS RELACIONES

En el panel derecho, podrás ver cómo el elemento que seleccionaste se conecta con otros:

- **Relaciones de dependencia dentro de cada elemento (ocupaciones, competencias y conocimientos):**

Elementos más amplios: Conceptos generales como "Ingeniería"

Elementos más especializados: Subniveles como "Ingeniería civil"

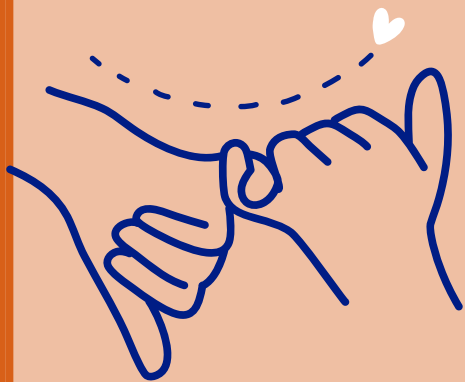
- **Relaciones entre diferentes elementos:**

Elementos Esenciales: Por ejemplo, un astronauta (ocupación) necesita el conocimiento de "Mecánica orbital"

Elementos Opcionales: Conocimientos útiles, pero no imprescindibles para el ejercicio de la ocupación. Por ejemplo, "Idiomas" si el astronauta trabaja con equipos internacionales



Tip rápido: Si quieres conocer las relaciones de una ocupación, competencia o conocimiento, sitúate sobre ella, haz clic derecho y selecciona "Ver relaciones"



OBTÉN MÁS DETALLE

- Haz clic en "Ver detalle" para explorar características clave y relaciones con otros elementos
- Usa "Ver relaciones" para visualizar gráficamente cómo todo está conectado. ¡Es como un mapa profesional interactivo!

Ver detalle

Ver relaciones




Súper Tip: Si haces clic derecho en cualquier nodo del mapa interactivo, podrás ver nuevas conexiones y navegar hasta el infinito ¡(cuidado, engancha!)

AYUDAS PARA NO PERDERTE

- Encuentra **iconos de información** que te explicarán conceptos y cómo usarlos en el mundo real ⓘ
- Accede a las lupas para entender mejor el funcionamiento del buscador ESCO 🔍



Tip rápido: ¿Y si todo falla? No hay problema, dale al botón  y el buscador volverá a su estado original.

