

Formación para el empleo en clave anual 2021 Cantabria



57.120 participantes en la formación para el empleo



1.104.777 horas de formación realizadas



48% horas de teleformación



4.390 empresas que han realizado formación bonificada

Formación en las empresas

52.809 participantes en cursos

28 Permisos Individuales de Formación

33.690 personas trabajadoras formadas

41% mujeres

60% hombres

768.321 horas de formación

55% teleformación

Cursos vinculados a la digitalización

7,6% participantes

con una media de 20 horas de formación

Indicadores formativos en la Pyme

4.351 empresas formadoras

24.799 participantes en cursos

17.944 personas trabajadoras formadas

con una media de 20 horas de formación

9,4% participantes en cursos digitalización

con una media de 26 horas de formación

Formación subvencionada

4.311 participantes en cursos

69% ocupados

32% desempleados

3.443 personas trabajadoras formadas

49% mujeres

51% hombres

336.456 horas de formación

32% teleformación

Cursos vinculados a la digitalización

32,0% participantes

con una media de 63 horas de formación

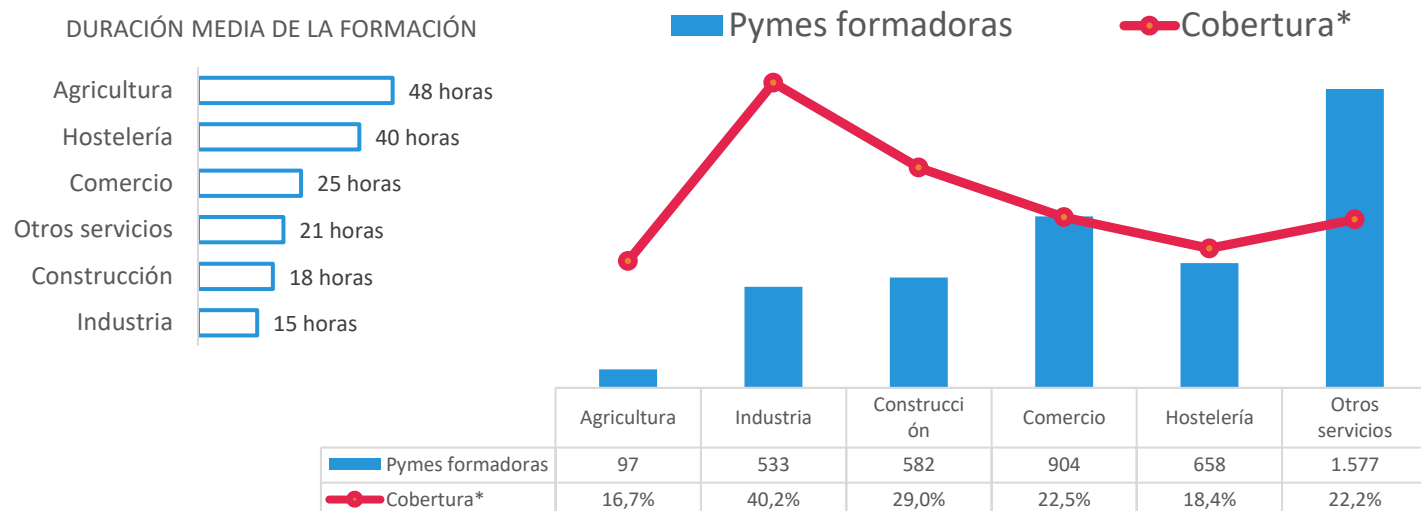
Comunidad autónoma de la empresa

Es la comunidad que concentra a todos los trabajadores de la empresa o, en caso de empresas con centros de trabajo en más de una comunidad autónoma, la comunidad donde se ubica la cuenta de cotización de la empresa con mayor número de trabajadores.

Comunidad autónoma de los formados

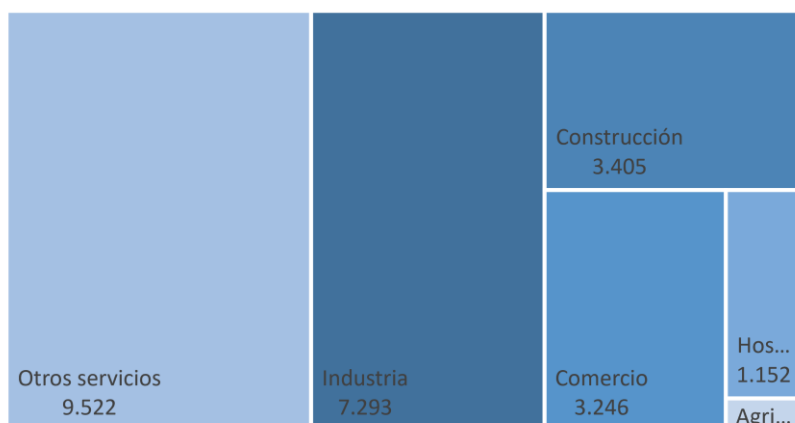
Los participantes se adscriben estadísticamente a la comunidad autónoma donde se ubica su centro de trabajo o su domicilio en caso de personas desempleadas.

Actividad formativa en la Pyme 2021 Cantabria

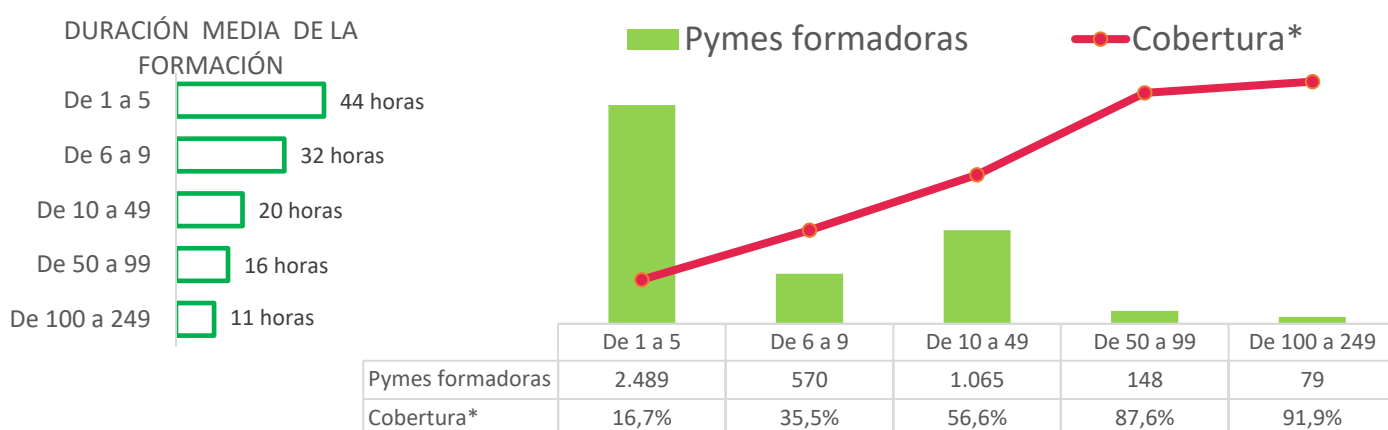
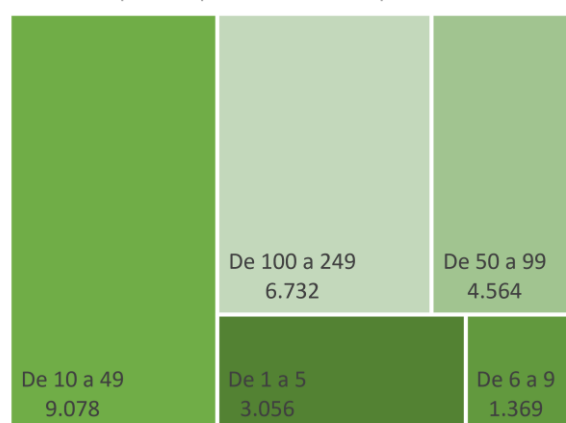


El sector otros servicios incluye las actividades de: sanidad, administrativas, científicas, educación, transporte y comunicaciones, socioculturales y recreativas, financieras e inmobiliarias.

Distribución sectorial de los participantes de la PYME



Participantes por intervalo de plantilla PYME



* Porcentaje de empresas que realizan formación respecto a las empresas privadas que cotizan por Formación Profesional en la Tesorería General de la Seguridad Social.